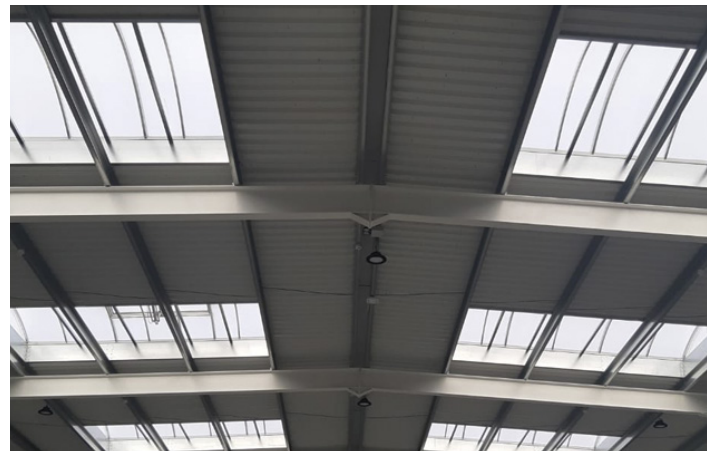


# NAVE ALMACÉN MATERIAS PRIMAS EN POL. INDUSTRIAL LANDABEN



## NAVE ALMACÉN MATERIAS PRIMAS EN POL. INDUSTRIAL LANDABEN / WAREHOUSE RAW MATERIALS IN LANDABEN INDUSTRIAL ZONE

### TIPOLOGÍA / TYPE

Industrial / **Industrial**

### PROMOTOR / CLIENT

Privado

### EMPLAZAMIENTO / LOCATION

Pamplona. Navarra.

### DIRECCIÓN DE OBRA / PROJECT MANAGEMENT

José Luis Iriguiel (Guria Arquitectura)

### DESCRIPCIÓN / DESCRIPTION

Construcción de una Nave destinada a almacenamiento de 1.584 m<sup>2</sup> de superficie con una altura libre de 7 metros. Estructura metálica formada por placas de anclaje, pilares, pórticos a 2 aguas y cubierta plana tipo Deck, con lucernarios y exutorios, recogida de aguas en gárgolas y bajantes por el exterior de la nave. Cerramiento de fachada con panel sándwich de lana de roca, sobre zócalo de hormigón. En el interior se ejecuta un pequeño edificio de 2 plantas para oficinas, en estructura de muro de carga con bloque de hormigón visto y prelosa de hormigón armado, con escalera metálica de acceso a planta primera. Se ejecutan las instalaciones de electricidad de la Nave, contraincendios y fontanería de los aseos en planta baja del edificio de oficinas.

Construction of an industrial building for warehousing with a surface of 1,584 m<sup>2</sup> and a clear height of 7 m. Metal structure made of anchor plates, pillars, gable frames and a Deck flat roof with skylights and vents, and a system of gargoyles and drainpipes on the outside of the industrial building to collect water. Façade enclosure with rock wool sandwich panel over a concrete base. On the inside, a small 2-floor office building is constructed. Its structure consists of a load-bearing wall with a block of exposed concrete and reinforced concrete floor slabs, and a metal staircase to access the first floor. Electrical installations of the industrial building, fire protection systems and plumbing of toilets in the ground floor of the office building are carried out.